

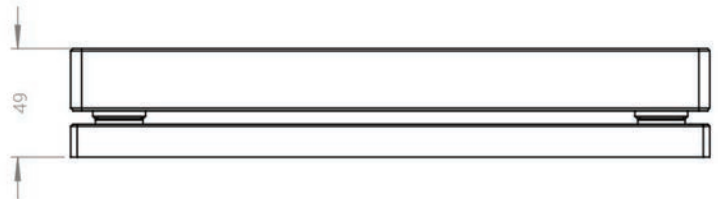
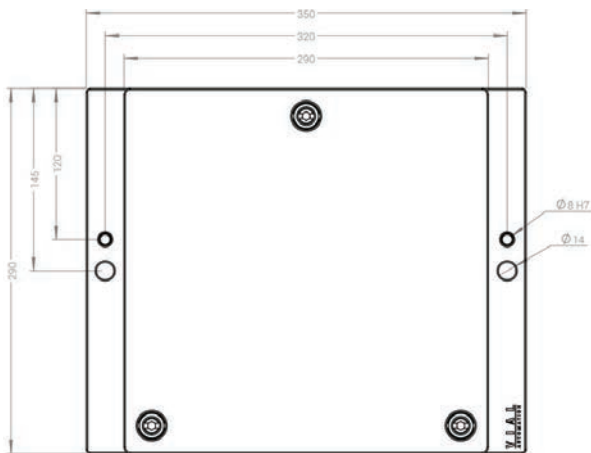
Tehnični list 2290-0.0-000-000




Miza za nastavitev paralelnosti – Heavy Duty 2290

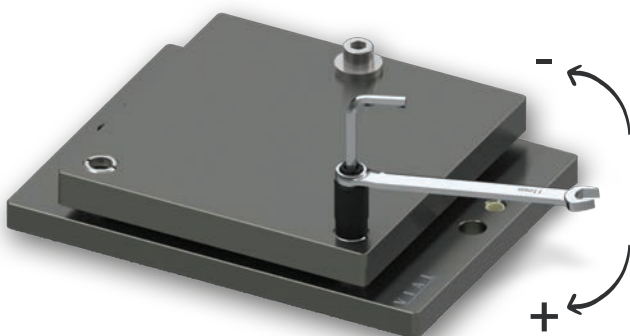
Tehnične informacije:

- Pritrditev ležišča 290x290 mm
- Pozicioniranje mizice z dvema zatičema $\varnothing 8$ mm
- Luknja za vijake $\varnothing 14$ mm (M6-M10)
- Maksimalna sila obremenitve 12'000 N
- Primerna za:
 - TSP/USV 3000/4700/8000/12000
 - MPX 1900/5000
 - BK 80/105



 Potrebno orodje za nastavitev paralelnosti mize

Odviti / priviti



Imbus ključ 5 mm

Viličasti ključ 11 mm