

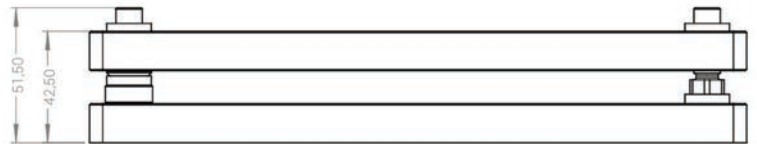
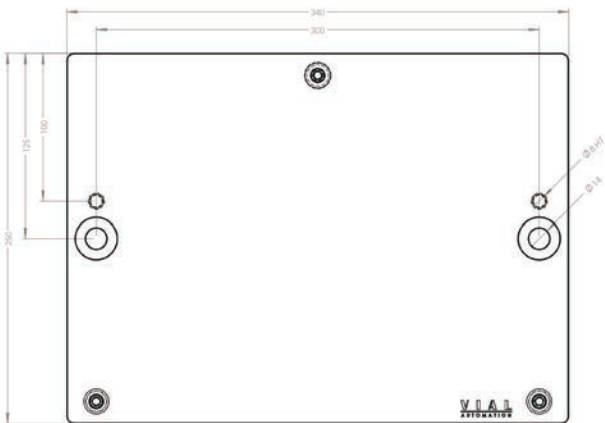
Tehnični list 2340-0.0-000-000




Miza za nastavitev paralelnosti - tip 2340

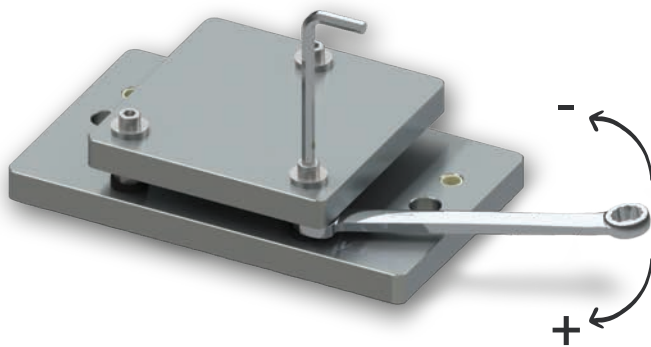
Tehnične informacije:

- Pritrditev ležišča 340x250 mm
- Pozicioniranje mizice z dvema zatičema Ø8 mm
- Luknja za vijake Ø14 mm (M6-M10)
- Maksimalna sila obremenitve 5'000 N



 Potrebno orodje za nastavitev paralelnosti mize

Odviti / priviti



Imbus ključ 5 mm

Viličasti ključ 13 mm